

## SEMINAR

2026









# HERZLICH WILLKOMMEN

*Liebe/r Seminarleiter/in*

Sie haben einen wertvollen Ort gefunden.  
Ein Ort für nachhaltige Seminare und wertschätzendes Gastgebertum.

Um Ihnen einen ersten Einblick über unser Angebot zu geben, haben wir auf den folgenden Seiten die wichtigsten Informationen für Sie zusammengestellt.

Vereinbaren Sie mit unserem Anlassteam einen Termin und besichtigen Sie das Schloss Hünigen - sehr gerne beraten wir Sie persönlich.

T. +41 31 791 26 11 E. [anlass@schlosshuenigen.ch](mailto:anlass@schlosshuenigen.ch)

Wir freuen uns auf Ihren baldigen Besuch und die Vorbereitungen für Ihr Seminar.

Nicole und Mario Bucher  
Direktion

Mirjana Verma  
Leitung Anlass

Alle Preise sind inkl. MwSt. angegeben und gelten für das Jahr 2026.  
Allgemeine Preisänderungen vorbehalten.







# ALLGEMEINE INFORMATIONEN

## Adresse

Schloss Hünigen  
Boutique Hotel  
Freimettigenstrasse 9  
3510 Konolfingen

### Anreise mit der Bahn

Das Schloss Hünigen liegt ein paar Schritte vom Bahnhof Stalden im Emmental entfernt. Da die Fahrt nach Stalden von Konolfingen nur zwei Minuten dauert, empfehlen wir Ihnen, den Halteknopf direkt nach Konolfingen zu drücken. Von Thun aus erreichen Sie Stalden ohne umsteigen.

Vom Bahnhof Konolfingen dauert der Fussweg ca. 15 Minuten.

### Anreise mit dem Auto

Von Bern A6 Richtung Thun, Ausfahrt Rubigen, via Münsingen nach Konolfingen.

Von Thun A6 Richtung Bern, Ausfahrt Kiesen, via Oberdiessbach Richtung Konolfingen.

Es stehen Ihnen 100 Parkplätze vor Ort zur Verfügung.

## Konditionen

Bitte beachten Sie unsere Allgemeinen Geschäftsbedingungen. Sie sind Bestandteil aller Reservationen und Offerten.

## Kontakt

Vereinbaren Sie einen Besichtigungstermin mit unserem Anlassteam und lassen Sie sich vom Hotel überzeugen.

Ihre Terminanfrage nehmen wir gerne telefonisch oder per E-Mail entgegen.

T. +41 31 791 26 11

E. [anlass@schlosshuenigen.ch](mailto:anlass@schlosshuenigen.ch)





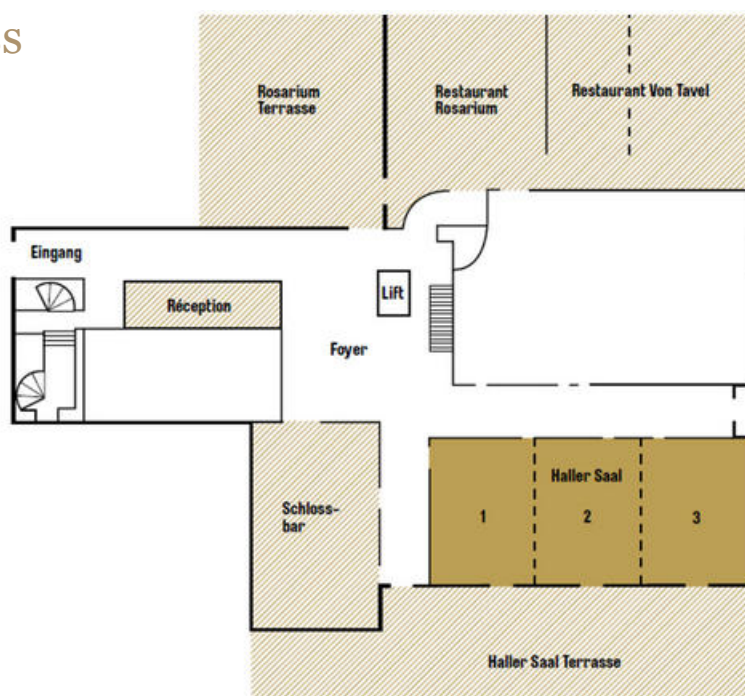




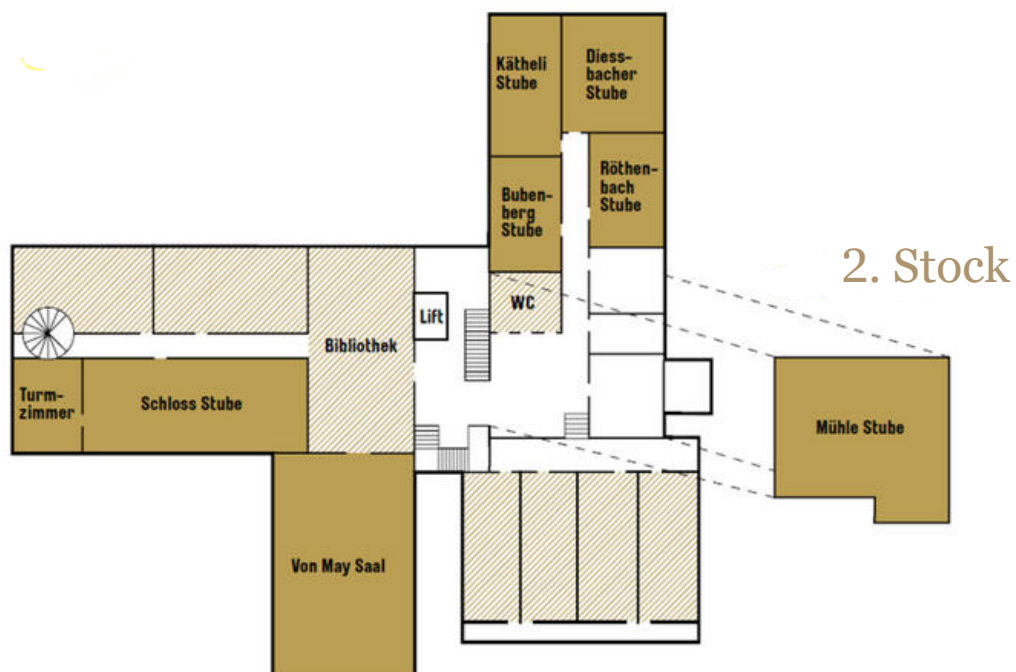
# RAUMPLAN

All unsere 10 Seminarräume sowie der freistehende Pavillon im Schlosspark verfügen über Tageslicht. Verschaffen Sie sich einen Überblick unserer Räumlichkeiten.

## Erdgeschoss



## 1. Stock



# ÜBERSICHT RÄUMLICHKEITEN

## Haller Saal 1-3

Unser grösster Saal befindet sich im Erdgeschoss des Hotels und bietet auf 175 m2 neuste Technik.

U-Form	42 Personen
Seminar	80 Personen
Konzert	250 Personen
Bankett	156 Personen
Block	60 Personen
Grösse	175 m2



## Von Scharnachthal Pavillon

Der freistehende Seminarpavillon im Schlosspark bringt Inspiration pur.

U-Form	21 Personen
Seminar	30 Personen
Konzert	60 Personen
Bankett	36 Personen
Block	24 Personen
Grösse	70 m2



## von May Saal

Der historische von May Saal bietet zusätzlich eine Bibliothek für Gruppenarbeiten oder Kaffeepausen.

U-Form	28 Personen
Seminar	40 Personen
Konzert	90 Personen
Bankett	60 Personen
Block	28 Personen
Grösse	85 m2





# ÜBERSICHT RÄUMLICHKEITEN

## Schloss Stube

In der Schloss Stube trifft man sich für konzentriertes Arbeiten in historischer Atmosphäre.

Bankett	20 Personen
Block	20 Personen
Grösse	52 m2



## Mühle Stube

Die Mühlestube befindet sich im 2. Stock des Hotels und bietet die Möglichkeit für ungestörtes Arbeiten.

U-Form	17 Personen
Seminar	28 Personen
Konzert	40 Personen
Block	12 Personen
Grösse	64 m2



## Kätheli, Diessbacher und Co.

Erkundigen Sie sich nach unseren Gruppenräumen Diessbacher-, Kätheli-, Bubenberg- und Röthenbachstube.

Sie befinden sich allesamt auf der 1. Etage und sind ideal für Breakout Sessions oder Sitzungen im kleinen Gremium geeignet.

Grösse zwischen 18 und 34 m2





# PAUSCHALEN & PREISE

## Seminarpauschale

### Infrastruktur

Beamer oder Screen  
Flipchart  
Pinnwand  
Moderatorenkoffer  
Wireless LAN

### Verpflegung im Seminarraum

Grander Schlosswasser

### Kaffeepausen

2 Kaffeepausen im Tagungsfoyer mit Bio-Kaffee- & Teespezialitäten à discretion  
Schlosswasser und verschiedene Säfte  
Auswahl an salzigen oder süssen Pausenhäppchen  
Power-Bar mit Dörrfrüchten und Nüssen

### Lunch

Grosszügiges Business-Lunchbuffet in 3 Gängen oder 3-Gang Wahlmenü gemäss Küchenchef  
Schlosswasser und 1 Bio-Kaffee oder Tee

**Seminarpauschale mit Mittagessen CHF 118.00**

### Raumiete:

CHF 150.00 pauschal bei Gruppen bis 10 Personen  
CHF 200.00 pauschal bei Gruppen ab 11 Personen





# PAUSCHALEN & PREISE

## Seminarpauschale Supérieur - zusätzliche Leistungen

### Infrastruktur

1 Gruppenraum

### Verpflegung im Seminarraum

Nespresso Kaffeemaschine

Exklusive Teeauswahl von Länggasstee

### Lunch

Schlosswasser und Bio-Kaffee à discrétion

**Seminarpauschale Supérieur mit Mittagessen CHF 138.00**

### Raumiete:

CHF 150.00 pauschal bei Gruppen bis 10 Personen

CHF 200.00 pauschal bei Gruppen ab 11 Personen

## Starten Sie Ihren Abend mit einem genüsslichen Aperitif:

### SCHLOSS-APERITIF à CHF 28.00 pro Person

im Schlosspark, an der Bar, in der Bibliothek oder an einem anderen bezaubernden Ort

2 dl Bio-Weisswein

Bio-Apfelsaft

Schlosswasser

3erlei Schlosstapas

### APERITIF „INDIVIDUEL“

Stellen Sie Ihren Apéritif aus unserem kulinarischen Angebot zusammen

## Wählen Sie das passende Dîner für Ihren Abend aus:

### „Menu du Bistro“ à CHF 48.00 pro Person

Geniessen Sie ein einfaches und ehrliches Bistro-Menü bestehend aus regionalen & saisonalen Produkten in drei Gängen. Das Menü wird von unserer Küchenchefin für Sie definiert.

### „Menu du Château“ à CHF 68.00 pro Person

Steht der abendliche und genussvolle Austausch bei Ihnen besonders im Fokus?

Das Schlossmenü besteht aus ausgewählten Speisen unserer Restaurant A la Carte und wird in drei Gängen serviert. Wahlweise vor Ort mit Dessert oder Käse von den Affineuren Jumi.

Das Menü wird von unserer Küchenchefin für Sie definiert.

### „Très classique“ supplément à CHF 18.00 pro Person

Heute wollen Sie nichts dem Zufall überlassen. Wählen Sie für Ihre Gäste ein klassisches, am Stück gegartes schweizer Roastbeef mit passender Sauce zum Hauptgang aus.

Dieses Angebot ersetzt die Fleischkomponente beim Menu du Bistro oder Menu du Château.

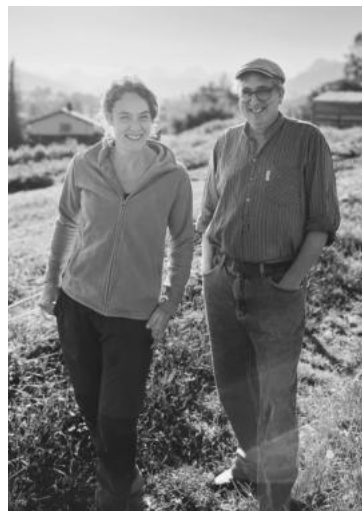


## Lassen Sie sich kulinarisch verwöhnen

Wir veredeln ehrliche, einfache Grundprodukte mit echter Kochkunst, viel Fingerspitzengefühl und einem hohen Mass an fachlicher Leidenschaft. Unsere Küche ist brutal-lokal, kompromisslos saisonal und wann immer möglich biologisch. Durchdacht, genussvoll und offen für neue Entdeckungen – eine Gastronomie, die Vertrauen schafft und Freude bereitet.

Dabei setzen wir auf enge Partnerschaften mit lokalen Lieferanten und wählen unsere Lebensmittel mit grösster Sorgfalt und Achtsamkeit aus. Nachhaltig, regional und bewusst: Das ist unsere Küche. Das ist Bistronomie.

Lernen Sie die Menschen und Produkte kennen, die diese Qualität möglich machen.





# CHÂTEAU PRIVÉ

## Das Schloss Hünigen exklusiv für Ihren Anlass

Sie möchten das Schloss Hünigen für sich und Ihre Gäste ganz exklusiv mieten?  
Unser Angebot bietet Ihnen die Möglichkeit, das ganze Haus inklusive dem grosszügigen Schlosspark ganz für sich zu haben. Das Schloss Hünigen wird Ihren „Brand“ tragen und Sie ins beste Licht rücken.

Exklusivnutzung des kompletten Schlosses von 18.00 bis 08.00 Uhr am Folgetag:

- 49 Hotelzimmer inklusive Frühstück
- Exklusive Nutzung aller Säle und des Schlossparks
- Standardtechnik im ganzen Haus

Vom Sonntag bis Donnerstag	CHF 10'800.00
Freitag und Samstag	CHF 15'800.00

Bitte beachten Sie, dass in diesem Package noch keine Konsumationen oder Seminarpauschalen inkludiert sind.



# HOTELZIMMER

## Spezialkonditionen

Erholen Sie sich nach einem intensiven Seminartag in einem unserer 49 Hotelzimmer im modernen oder historischen Stil.

Bei einer Übernachtung in unserem Hotel profitieren Sie von folgenden Sonderkonditionen für Ihre Seminarteilnehmer:

Sonntag-Donnerstag:	Doppelzimmer zur Einzelbelegung	CHF 178.00-198.00
Freitag-Samstag:	Doppelzimmer zur Einzelbelegung	CHF 195.00-230.00

Die Preise verstehen sich inklusive reichhaltigem Frühstücksbuffet, dem Eintritt in unseren Wellness- und Fitnessbereich, kostenfreiem Internetzugang, Schlosswasser im Zimmer, gratis Wlan sowie inklusive Service und MwSt. Jedoch exklusive Beherbergungsabgabe von CHF 1.00 pro Person und Nacht.

Sie möchten für Ihre VIP ein Zimmer der höheren Kategorie reservieren? Kontaktieren Sie unsere Seminarabteilung für mehr Informationen.









# SEMINARPLANUNG A-Z

## Allergien/Unverträglichkeiten

Bitte informieren Sie uns über allfällige Allergien oder Unverträglichkeiten. Unser Küchenchef geht gerne auf die Wünsche ein und bietet saisonale Alternativen.

## Anfrage/Besichtigung

Unser Anlassteam freut sich über Ihre Kontaktaufnahme per E-Mail [anlass@schlosshuenigen.ch](mailto:anlass@schlosshuenigen.ch) oder telefonisch +41 31 791 26 11.

Damit wir Ihnen unser komplettes Angebot zeigen können bitten wir Sie, vorab einen Termin für eine Besichtigung der Räumlichkeiten zu vereinbaren.

## Check-in/Check-out

Bitte beachten Sie, dass unsere Zimmer am Anreisetag ab 15.00 Uhr garantiert sind.

Selbstverständlich werden wir alles daran setzen, damit die Zimmer bereits früher verfügbar sind.

Das Gepäck kann in der Zwischenzeit gerne an unserer Réception zwischengelagert werden.

Am Abreisetag bitten wir Sie, die Zimmer bis 9.00 Uhr wieder freizugeben.

## Frühstücksbuffet

Am täglichen Buffet können sich unsere Gäste ihr Frühstück so zusammenstellen, wie sie es am liebsten haben. Für einen gesunden und frischen Start in den Tag.

Montag-Freitag 7:00-10:00 Uhr

Samstag-Sonntag 7:30-10:30 Uhr





# SEMINARPLANUNG A-Z

## Gastronomie

Wir haben uns der Bistronomie verschrieben.

Wir veredeln einfache und ehrliche Grundprodukte mit einem hohen Mass an profunder Kochkunst. Unser Bestreben ist es eine nachhaltige saisonale & regionale Gastronomie zu betreiben. Eine Gastronomie die durchdacht ist, die Freude bereitet, die Neues entdecken lässt. Wann immer möglich, verwenden wir Nahrungsmittel aus biologischem Anbau.

In unserem Restaurant servieren wir ausgesuchte Speisen und ausgewählte Weine von Lieferanten, denen Sie vertrauen können.

## Internet

Sie profitieren im gesamten Hotel von kostenfreiem Wireless LAN. Die Login-Daten erhalten Sie bei Anreise.

## Lunchbuffet

Von Montag bis Freitag bieten wir am Mittag ein abwechslungsreiches Lunchbuffet an. Diverse Salate, Antipasti gefolgt von Quiche, Eintöpfen und frisch zubereiteten Fleisch- und Gemüsespezialitäten bis hin zum Dessertbuffet kann sich jeder nach Lust und Laune bedienen. Das abwechslungsreiche Angebot bietet Ihren Gästen somit eine individuelle Mittagspause.

Als Swisstainable-Hotel werden bei uns Worte in Taten umgesetzt. So geniesst man zum Beispiel bei uns jeden Mittwoch ein gesundes, frisches und vollwertiges vegetarisches Mittagsbuffet.



# SEMINARPLANUNG A-Z

## Park

Unser 4.3 Hektar grosser Schlosspark bietet ideale Bedingungen für Teambuilding Aktivitäten, Gruppenarbeiten in ruhiger Atmosphäre und ausgelassene Apéros.

Nutzen Sie die Kaffeepause für eine erfrischende Kneipp-Tour in der Kiese, welche durch den Park fliesst.

Zudem können Sie für Ihren Workshop auch fixe Meetingplätze reservieren. Gerne informieren wir Sie im persönlichen Gespräch über unsere Möglichkeiten.

## Schlossbar

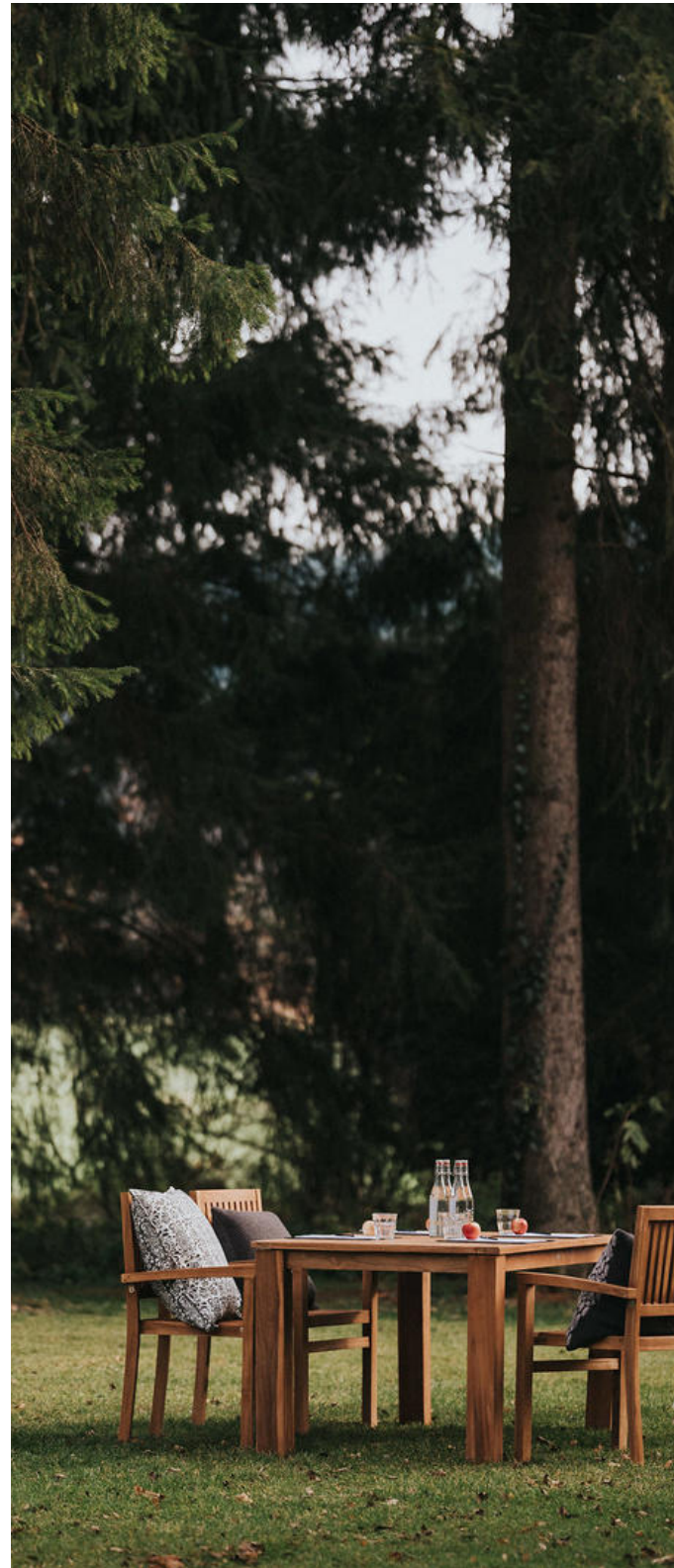
Nutzen Sie nach einem intensiven Seminartag unsere Schlossbar, das Carnotzet oder den Schlosskeller um den Tag in gemütlicher Runde ausklingen zu lassen.

## Technik

Sie benötigen für Ihren Anlass zusätzliche Technik? Gerne organisieren wir Ihnen technischen Support durch unsere Partner. Unser Seminartechniker ist zudem stets für Sie vor Ort und hilft gerne weiter.

## Teilnehmerliste

Wir bitten Sie, uns die Teilnehmerliste Ihrer übernachtenden Gäste bis 1 Woche vor dem Anlass mitzuteilen. Die definitive Personenanzahl nehmen wir bis 48 Stunden vor Anreise entgegen und ist verbindlich. Alle weiteren Details entnehmen Sie bitte unseren Allgemeinen Geschäftsbedingungen.





# SEMINARPLANUNG A-Z

## Transfer

Der Bahnhof Stalden im Emmental befindet sich wenige Schritte vom Hotel aus entfernt.

Falls Sie für den Bahnhof Konolfingen einen Shuttledienst möchten, bieten wir Ihnen diesen gerne auf Vorreservation zu CHF 25.00 pro Fahrt (Platz für 4 Personen).

## VIP's

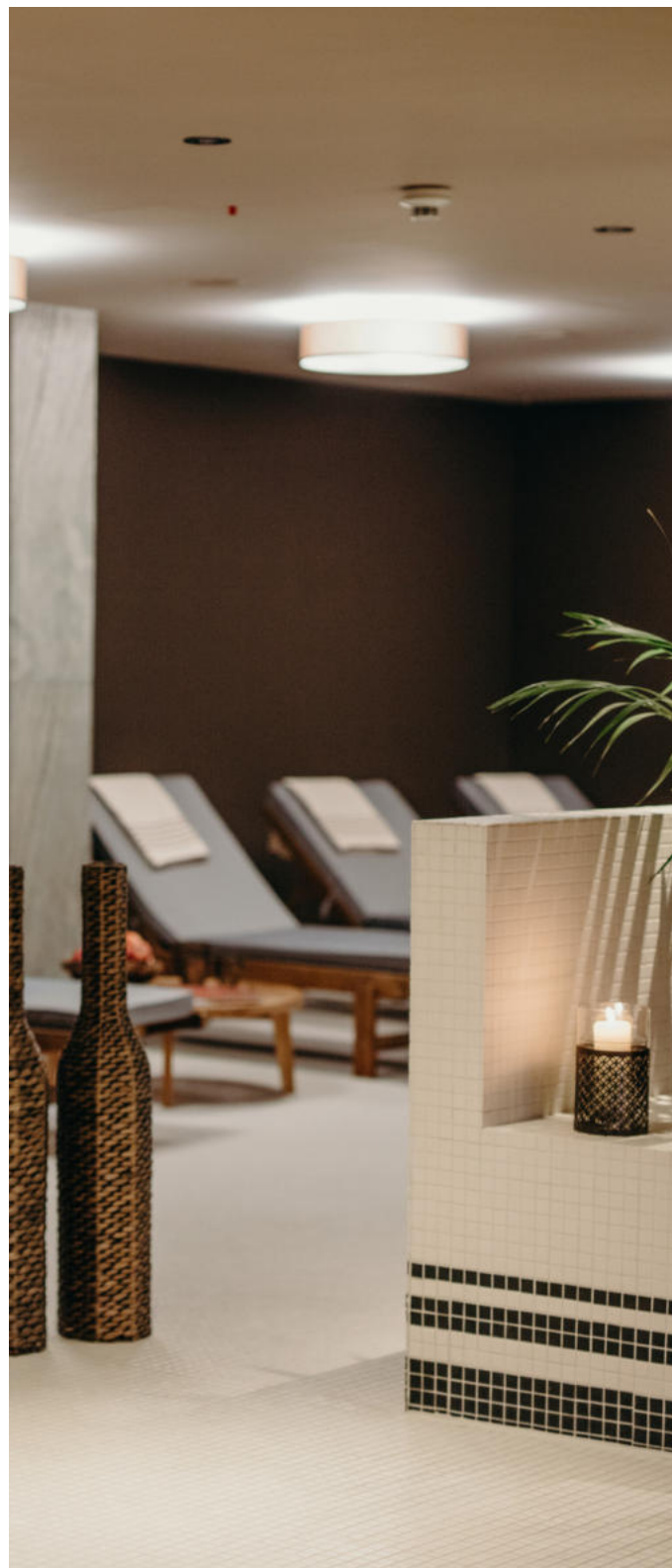
Unser Schloss Hünigen verfügt über Junior Suiten und Boutique Doppelzimmer mit zusätzlichem Komfort. Sie möchten für Ihre VIP ein Zimmer der höhere Kategorie reservieren? Kontaktieren Sie unsere Seminarabteilung für mehr Informationen.

## Wellness & Fitness

Im Haus zum Park finden Sie einen Fitnessbereich für Ihr individuelles Kraft- und Ausdauertraining. Unser neu renovierter Wellnessbereich bietet verschiedene Saunen, Erlebnisduschen und Whirlpoolwannen. Die Benutzung der Einrichtungen ist im Zimmerpreis inklusive.

Öffnungszeiten      finden Sie auf unsere Webseite

Fitnessbereich      durchgehend geöffnet







**SCHLOSS  
HÜNIGEN**

BOUTIQUE HOTEL

## A BIENTÔT AU CHÂTEAU

